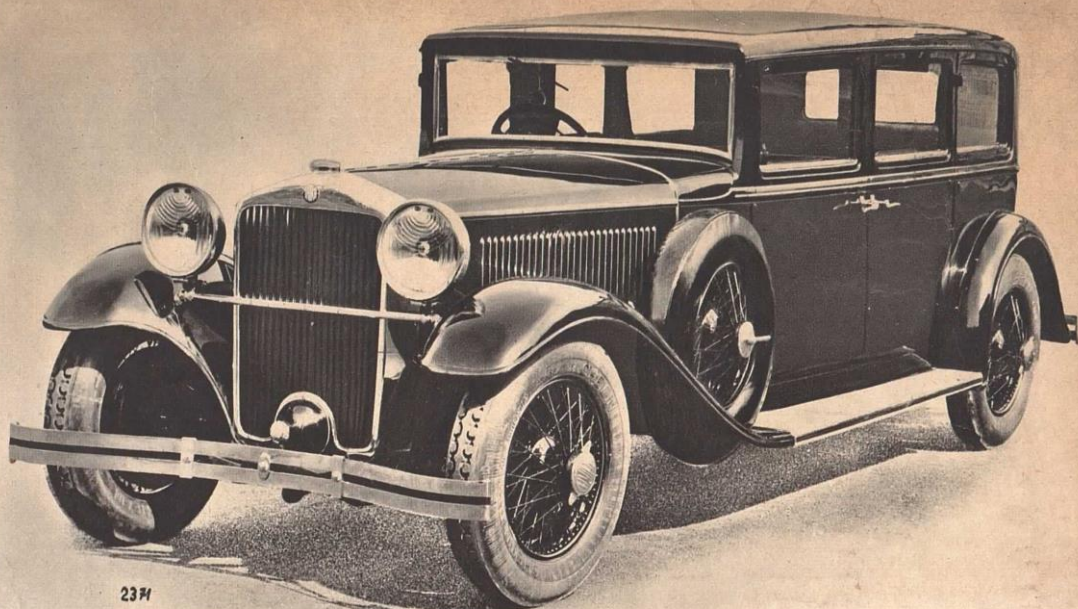
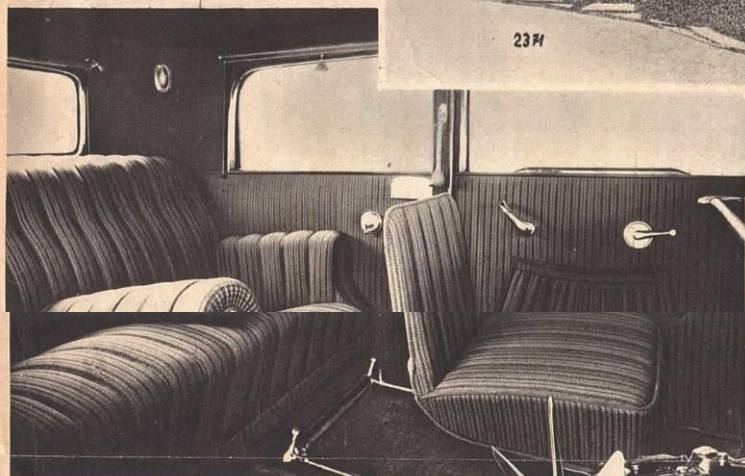


AUTOMOBILISMUS MÁ nesporně velkou zásluhu o rozmach turistiky; vždyť je dnes na denním pořádku, že se prázdninové cesty podnikají autem. - A hlavně jsou to hory, jež automobilisté nejvíce navštěvují, neboť jenom jízda autem dovoluje úplné vychutnání všech přírodních krás, jež velehory v tak hojně míře skýtají a jež cestujícím vlakem zůstávají tak málo dostupné.

Pro dlouhé cesty a pro přemáhání velkých stoupání jest však třeba vůz, všem naň kladeným požadavkům plně vyhovující: rychlý, dostatečně silný a pohodlný. - Tyto všechny vlastnosti



2371



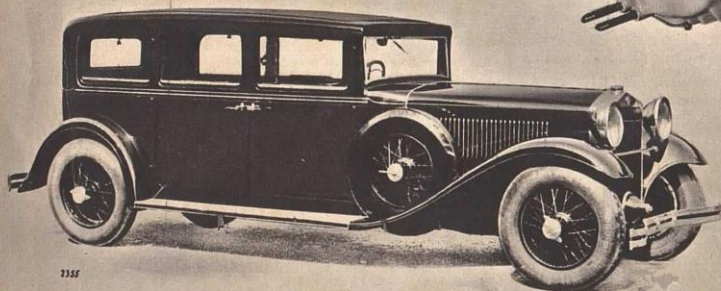
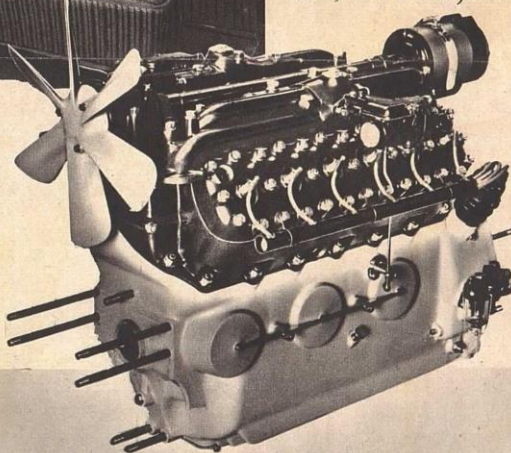
a pérováním zaručují vozu i na špatných cestách klidnou jízdu. Dnes všeobecně doceněné a uznávané přednosti automobilů TATRA: absolutní držení silnice, stabilita v zatáčkách, odolnost proti smyku atd. jsou na tomto novém dvanáctiválci ještě zdokonaleny a přivedeny na nejvyšší možnou míru.

Závody TATRA stavějí automobily téměř 35 let, stavbě bezpočala sériově vyrábějí. - Má tudíž kupující úplnou záruku, že novým dvanáctiválcem získává dokonale prokonstruovaný vůz, soustřeďující v sobě ovoce dlouholetých zkušeností. Dvanáctiválec TATRA je vyzbrojen všemi

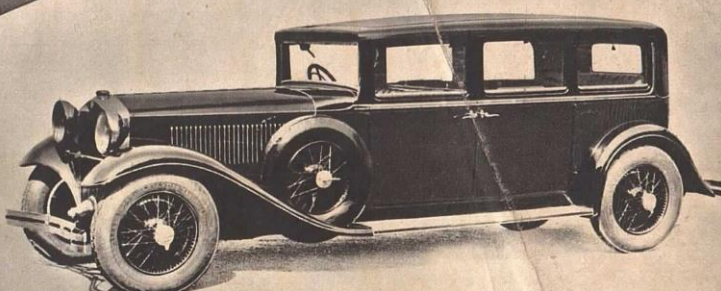
vymoženostmi moderního automobilového průmyslu, a samozřejmě že i karoserie je řešena a vypravena tak, že skýtá i nejzhyčkanějšímu jezdcí i na dlouhých cestách všechno pohodlí.

Chassis tohoto vozu má dále tu velikou výhodu, že do něho může být bez jakýchkoli změn místo motoru dvanáctiválcového namontován též silný motor šestiválcový.

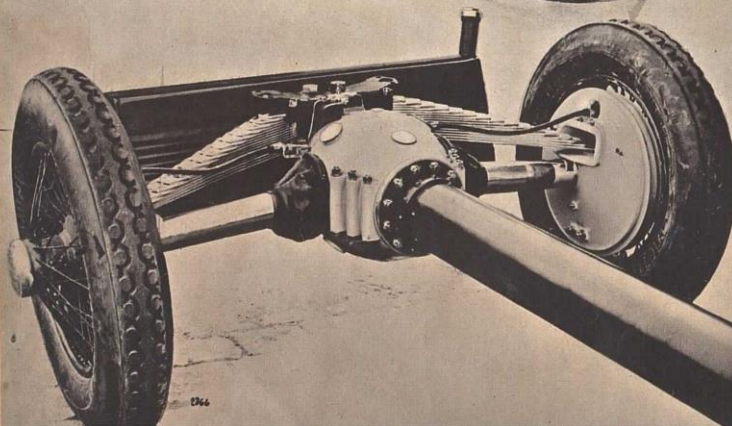
jsou dokonale spojeny ve voze, který Závody TATRA přinášejí na trh jako svůj poslední model, v novém luxusním dvanáctiválci. Silný a pružný motor dovoluje vozu přemáhati téměř všechna stoupání na přímý záběr, bezrámové chassis se zdokonalenými výkyvnými polonápravami



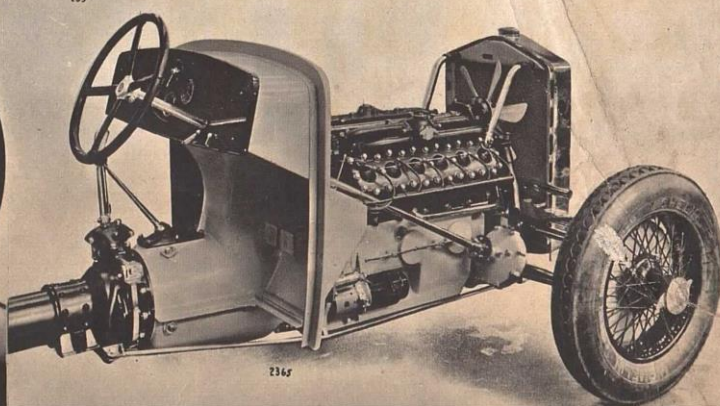
2355



2354



2366



2365