



Při předváděcí jízdě V 750 zdolával bezpečně svah v značném sklonu

**Vojenské dvounápravové osobní
automobily s náhonem na všechna
kola z let 1937 a 1938**

(dokončení článku z MJ 6 a 11/2012)

**Závody Ringhoffer –
Tatra, a. s., Praha**



V 750 při předváděcí jízdě v terénu. Z fotografie je patrná úprava přední masky motoru, která měla zvládnout přírodní nájízové úhly



V 750 při předváděcí jízdě v terénu. Na zádi prototypu nechybí specifická vojenská výbava dvou záložních kol



V 799



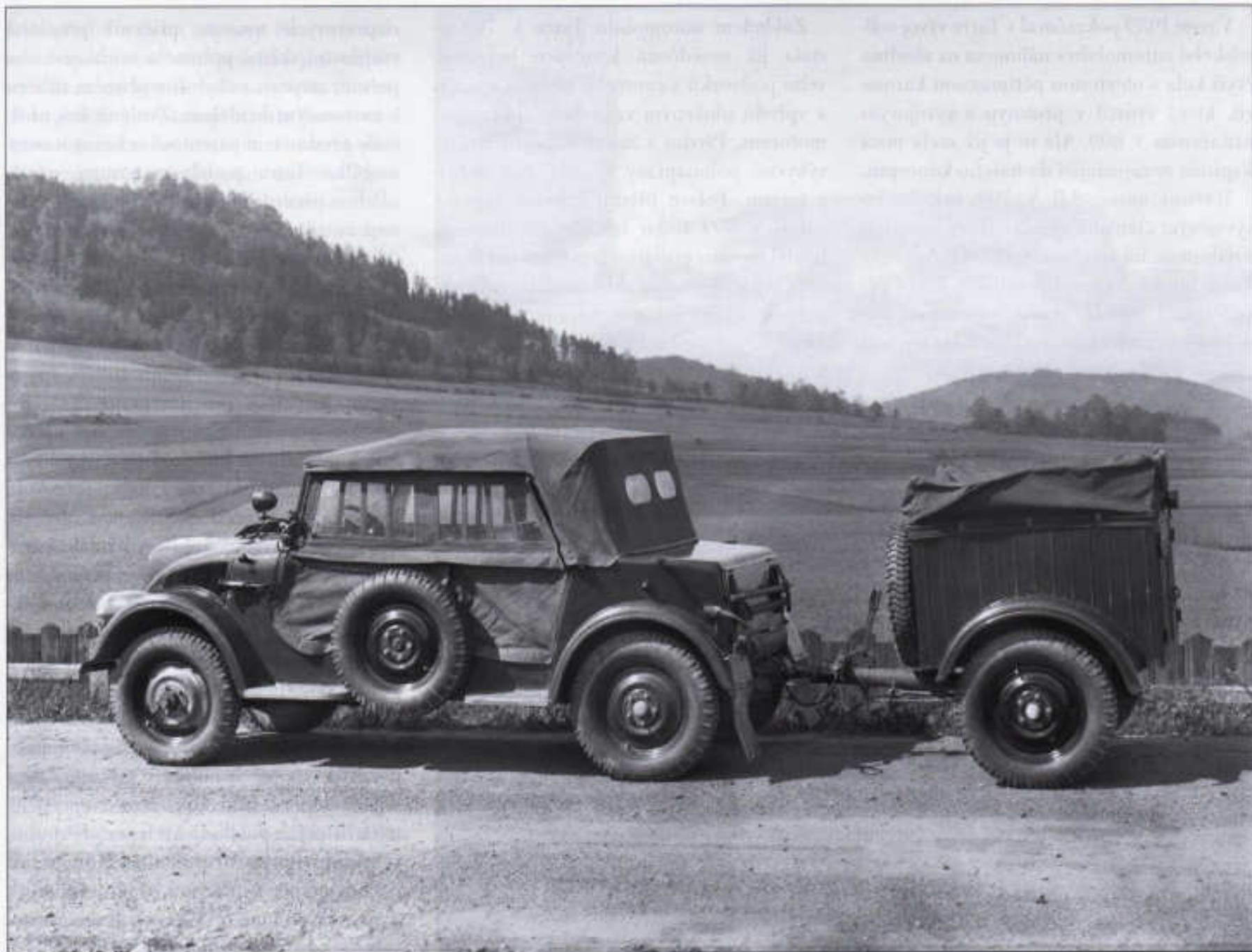
Pohled zezadu na automobil V 799 ukazuje, že vůz je s plně vybavené požadované armádou včetně uloženého nářadí – krumpáče a lopaty



Vývoj V 799 pokračoval prototypem V 809



V 809 zachoval původní koncepci konstrukce dělostřeleckého průzkumného automobilu.



Automobil V 799 s přívěsem V 740